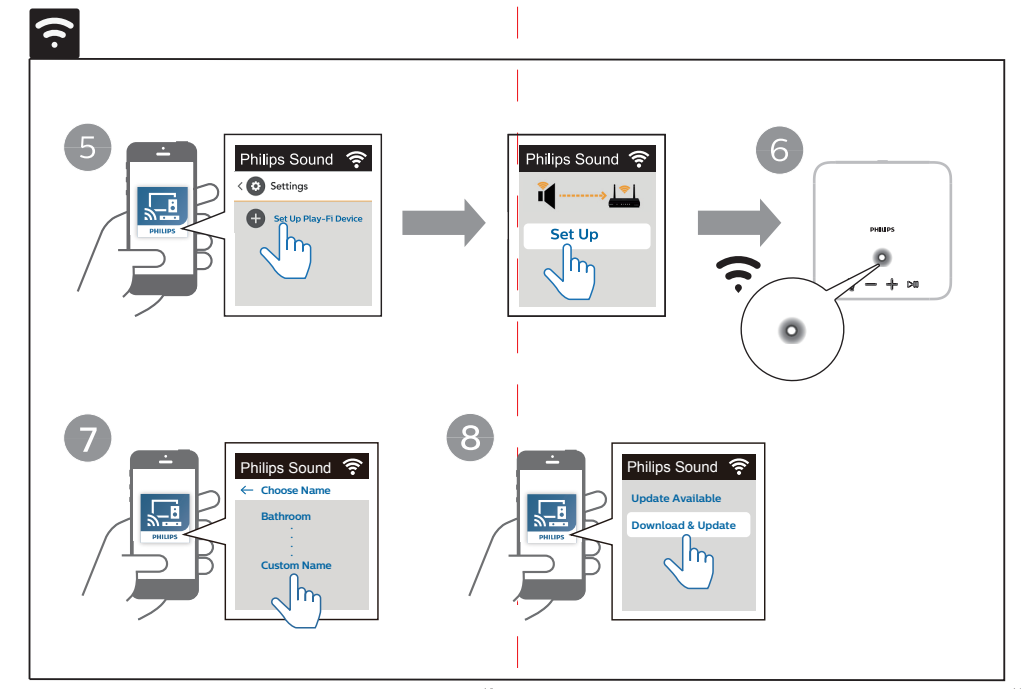
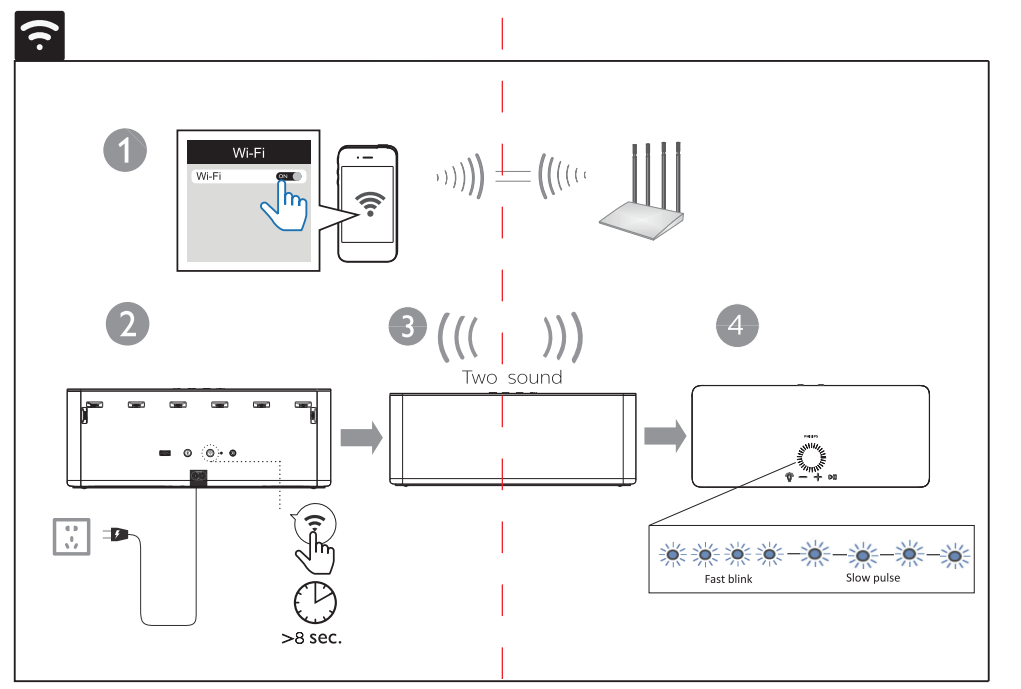
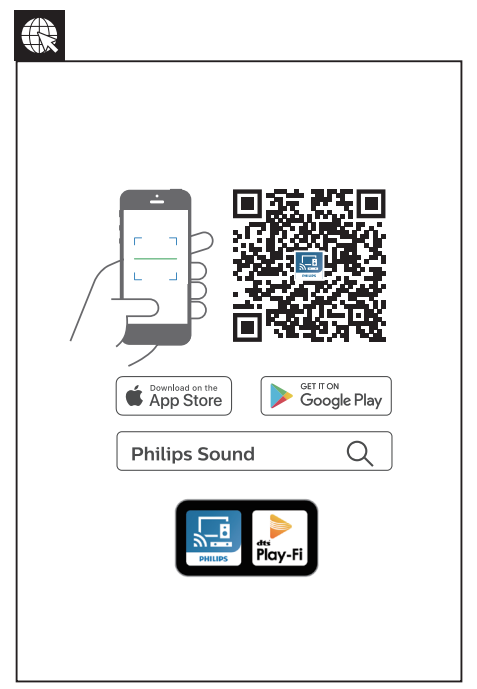
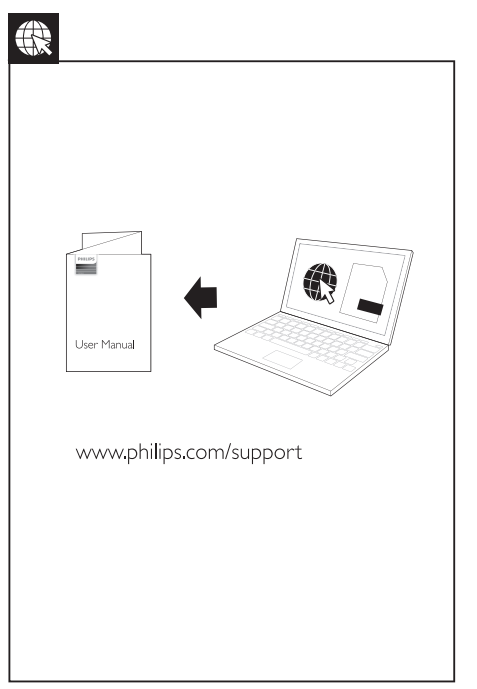
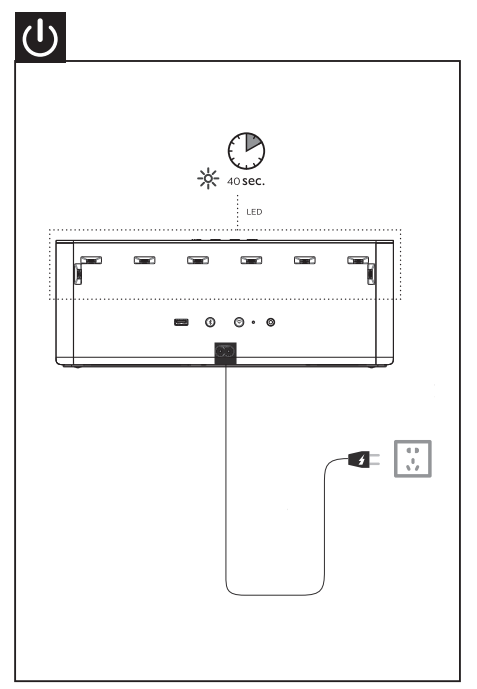
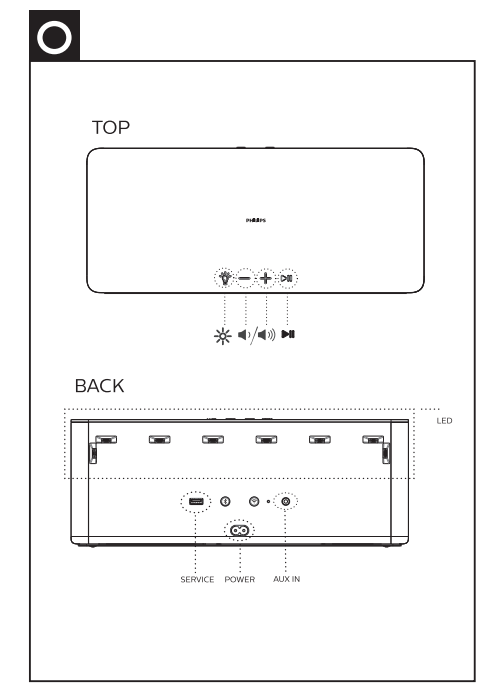
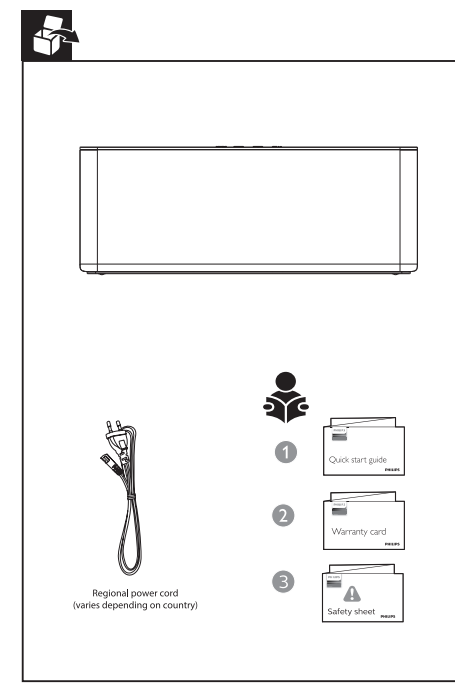




Register your product and get support at:  
[www.philips.com/support](http://www.philips.com/support)

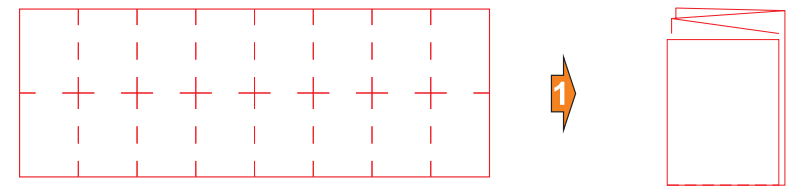


Specifications are subject to change without notice. Please visit [www.philips.com/support](http://www.philips.com/support) for the latest updates and documents.  
Philips and the Philips Shield Emblem are registered trademarks of Koninklijke Philips NV and are used under license.  
This product has been manufactured by and is sold under the responsibility of MMD Hong Kong Holding Limited or one of its affiliates, and MMD Hong Kong Holding Limited is the warrantor in relation to this product.

- |                          |                                  |
|--------------------------|----------------------------------|
| EN Choose name           | EN Update Available              |
| SO Zgjidh emrin          | SO Një përditësim në dispozicion |
| AR اسم المنتج            | AR حاتم تحديث                    |
| BS Izaberite naziv       | BS ažuriranje dostupno           |
| BG Изберете име          | BG Наличие и актуализация        |
| HR Odaberite ime         | HR Dostupno ažuriranje           |
| CS Vyberte název         | CS K dispozici je aktualizace    |
| DA Vælg navn             | DA Opdatering tilgængelig        |
| NL Kies naam             | NL Update beschikbaar            |
| ET Vali nimi             | ET Värskendus saadaval           |
| FI Valitse nimi          | FI Päivitys saatavana            |
| FR Choisissez un nom     | FR Mise à jour disponible        |
| DE Name wählen           | DE Update verfügbar              |
| EL Επιλέξτε όνομα        | EL Διαθέσιμη ενημέρωση           |
| HU Névválasztás          | HU Frissítés elérhető            |
| IT Scegli il nome        | IT Aggiornamento disponibile     |
| KK Атауды тандау         | KK Жаңартуу колжетпиди           |
| LV Izvēlieties nosaukumu | LV Pielikums atjauninājums       |
| LT Pasirinkti pavadinimą | LT Yra atnaujinimas              |
| MK Избери име            | MK Ажурирање е достапно          |
| ME Odaberite naziv       | ME ažuriranje je dostupno        |
| NO Velg navn             | NO Oppdatering tilgjengelig      |
| PL Wybierz nazwę         | PL Dostępna aktualizacja         |
| PT Selecionar nome       | PT Atualização disponível        |
| RO Alegeți numele        | RO Actualizare disponibilă       |
| RU Выберите название     | RU Доступно обновление           |
| SR Odaberite naziv       | SR ažuriranje je dostupno        |
| SK Vybrať meno           | SK Dostupná aktualizácia         |
| SL Izberi ime            | SL Na voljo je posodobitev       |
| ES Seleccione un nombre  | ES Actualización disponible      |
| SV Välj namn             | SV Uppdatering tillgänglig       |
| TR İsim seçin            | TR Güncelleme Mevcut             |
| UK Вибрати назву         | UK Доступне оновлення            |
| MS Pilih nama            | MS Kemas Kini Tersedia           |
| ID Pilih nama            | ID Pembaruan Tersedia            |

- |                                    |                                                                                                     |
|------------------------------------|-----------------------------------------------------------------------------------------------------|
| EN Download & Update               | EN Without the upgrade, not all product features can be available                                   |
| SO Shkarko dhe përditëso           | SO Pa bërë përditësimin, jo të gjitha veçoritë mund të jenë të disponueshme.                        |
| AR تحميل وتحديث                    | AR تحميل وتحديث المنتج. قد لا تكون جميع الميزات متاحة إذا لم يتم تحديث المنتج.                      |
| BS Preuzmi i ažuriraj              | BS Bez ažuriranja, ne mogu biti dostupne sve funkcije                                               |
| BG Изтегляне и актуализиране       | BG Без надграждането не всички функции на продукта ще бъдат налични                                 |
| HR Preuzmi i ažuriraj              | HR Bez ažuriranja ne mogu biti dostupne sve značajke proizvoda                                      |
| CS Stáhnout a aktualizovat         | CS Bez aktualizace nebudou k dispozici všechny funkce výrobku                                       |
| DA Hent og opdater                 | DA Uden opgraderingen er det ikke alle produktfunktioner, der kan være tilgængelige                 |
| NL Download en update              | NL Zonder de upgrade zijn mogelijk niet alle productfuncties beschikbaar                            |
| ET Laadi alla ja värskenda         | ET Värskenduseta ei ole toote kõik funktsioonid saadaval                                            |
| FI lataus ja päivitys              | FI Ilman päivitystä kaikki tuotefunktiot eivät ole saatavana                                        |
| FR Téléchargez et mettez à jour    | FR Sans la mise à jour, les fonctions du produit peuvent ne pas être toutes disponibles             |
| DE Herunterladen und aktualisieren | DE Nur mit dem Update stehen alle Produktfunktionen zur Verfügung                                   |
| EL Λήψη και ενημέρωση              | EL Χωρίς την αναβάθμιση, δεν θα είναι διαθέσιμες όλες οι λειτουργίες του προϊόντος                  |
| HU Letöltés és Frissítés           | HU Frissítés nélkül nem minden termékfunkció érhető el                                              |
| IT Scarica e aggiorna              | IT Senza l'aggiornamento, alcune funzioni del prodotto potrebbero non essere disponibili            |
| KK Жүктөн алу және жаңарту         | KK Жаңартуусыз, кейбір өнім мүмкіндіктери колжетпиди болмауы мүмкүн                                 |
| LV Lejupielde un atjaunināšana     | LV Bez jaunināšanas ne visas izstrādājuma funkcijas var būt pieejamas                               |
| LT Atsiųsti ir atnaujinti          | LT Neatnaujinus, pasiekiamos ne visos gamtinio funkcijos                                            |
| MK Презими и ажурирај              | MK Без надградбата, не може да бидат достапни сите карактеристики на производот                     |
| ME Preuzmi i ažuriraj              | ME Bez ažuriranja nisu dostupne sve funkcije                                                        |
| NO Last ned og oppdater            | NO Uten oppgraderingen vil noen av produktets funksjoner være utilgjengelige                        |
| PL Pobierz i zaktualizuj           | PL Bez aktualizacji nie wszystkie funkcje produktu będą dostępne                                    |
| PT Transferir e atualizar          | PT Sem a atualização, nem todas as funcionalidades do produto poderão estar disponíveis             |
| RO Descărcăți și actualizați       | RO Unele caracteristici ale produsului pot să nu fie disponibile dacă nu se realizează actualizarea |
| RU Загрузить и обновить            | RU Без обновления некоторые функции продукта будут недоступны                                       |
| SR Preuzmite i ažurirajte          | SR Bez ažuriranja nisu dostupne sve funkcije                                                        |
| SK Stiahnuť a aktualizovať         | SK Bez aktualizácie nie sú k dispozícii všetky funkcie produktu                                     |
| SL Prenos in posodobitev           | SL Brez posodobitve vse funkcije naprave ne bodo na voljo                                           |
| ES Descargar y actualizar          | ES Sin la actualización, algunas funciones del producto pueden no estar disponibles                 |
| SV Ladda ned och uppdatera         | SV Alla produktfunktioner finns ej tillgängliga utan uppdatering                                    |
| TR İndir & Güncelle                | TR Güncelleme yapılmadan tüm özellikler mümkün olmaz                                                |
| UK Завантажити її оновити          | UK Якщо не оновити, деякі функції виробу можуть бути недоступні.                                    |
| MS Muat Turun & Kemas Kini         | MS Tanpa naik taraf, tidak semua ciri-ciri produk boleh diperoleh                                   |
| ID Unduh & Perbarui                | ID Tanpa upgrade, tidak semua fitur produk akan tersedia                                            |

展开尺寸 560\*200MM,成形尺寸 70\*100mm,80克书纸,单黑双面印,风琴折法.(红实线为裁切线,红虚线为折痕线)



(成形折法示意图)

风琴折7折后上下对折1折

**Light mode**

- Press once

Mode 1: Work with Ambilight

Mode 2: Mood light

Mode 3: Off

-16-

EN	Light mode	EN	Mode 1: work with Ambilight	EN	Mode 2: Mood Light	EN	Mode 3: Off
SO	Modalliteti i dritës	SO	Modalliteti 1: punë me Ambilight	SO	Modalliteti 2: Dritë e gjendjes shpirtërore	SO	Modalliteti 3: Fikur
AR	وضع الإضاءة	AR	وضع 1: العمل بالتلفزيون المتكامل	AR	وضع 2: الإضاءة الثابتة	AR	وضع 3: إيقاف
BS	Režim sa svetlom	BS	Režim 1: ambijentalno svetlo	BS	Režim 2: Zeljeno svetlo	BS	Režim 3: Isključeno
BG	Режим на светлината	BG	Режим 1: Работя с Ambilight	BG	Режим 2: Осветление за настроение	BG	Режим 3: Исклучена
HR	Svetlosni način	HR	Način 1: rad s ambientalnom rasvetlom	HR	Način 2: rasvijeta raspoloženja	HR	Način 3: Isključeno
CS	Světelný režim	CS	Režim 1: práce s režimem Ambilight	CS	Režim 2: náládové osvětlení	CS	Režim 3: vypnuté
DA	Lystilstand	DA	Modus 1: arbejde med Ambilight	DA	Modus 2: Humøryis	DA	Modus 3: Off
NL	Lichte modus	NL	Modus 1: werk met Ambilight	NL	Modus 2: Sfeerlicht	NL	Modus 3: Uit
ET	Vaigustusrežim	ET	Režim 1: töö ümbriteva valgusega	ET	Režim 2: meeleolualgustus	ET	Režim 3: Väljas
FI	Valaistuslaite	FI	Tila 1: työskentele Ambilightin kanssa	FI	Tila 2: Tunnelmävalistus	FI	Tila 3: Pois päältä
FR	Mode d'éclairage	FR	Mode 1 : avec Ambilight	FR	Mode 2 : ambiance	FR	Mode 3 : arrêt
DE	Licht-Modus	DE	Modus 1: Funktioniert mit Ambilight	DE	Modus 2: Stimmungslicht	DE	Modus 3: Aus
EL	Λειτουργία φωτισμού	EL	Λειτουργία 1: εργασία με φως περιβάλλοντος	EL	Λειτουργία 2: Φιττονός διάθεσης	EL	Λειτουργία 3: Απονεργοποίηση
PT	Világos mód	PT	1. mód: dolgozom a Környezeti világítással	HU	2. mód: Hangulatvilágítás	HU	3. mód: Ki
IT	Modalità illuminazione	IT	Modalità 1: funziona con Ambilight	IT	Modalità 2: Luce d'atmosfera	IT	Modalità 3: Spento
KK	Жарык режими	KK	1-режим: Ambilight-мен жұмыс істейді	KK	2-режим: көңіл-күй жарығы	KK	3-режим: өшірулі
LV	Gaismas režims	LV	1. režims: darbs vides apgaismojumā	LV	2. režims: garastāvokļa apgaismojums	LV	3. režims: izslēgts
LT	Sviesos režimas	LT	1. režimas: darbas su „Ambilight“	LT	2. režimas: apšvietimas pagal nuotaiką	LT	3. režimas: išjungta
ME	Режим на осветленост	ME	Режим 1: работа со Ambilight	ME	Режим 2: осветленост според расположење	ME	Режим 3: исклучено
NO	Režim sa svetlom	NO	Režim 1: ambientaltno svetlo	NO	Režim 2: Zeljeno svetlo	NO	Režim 3: Av
PL	Lysmodus	PL	Modus 1: jobb med Ambilight	PL	Modus 2: Stemningsbelysning	PL	Modus 3: Av
PT	Tryb światła	PT	Tryb 1: dzialanie z Ambilight	PT	Tryb 2: nastrojowe swiatlo	PT	Tryb 3: wyl.
RO	Modo de luz	RO	Modo 1: functiona cu Ambilight	RO	Modo 2: Luz ambiente	RO	Modo 3: Deslignado
RU	Режим подсветки	RU	Режим 1: Фоновая подсветка	RU	Режим 2: Декоративная подсветка	RU	Режим 3: Выкл.
SR	Režim sa svetlom	SR	Režim 1: ambienttalno svetlo	SR	Režim 2: Zeljeno svetlo	SR	Režim 3: isključeno
SK	Světelný režim	SK	1. Režim: pracuje s osvetlením pozadia (Ambilight)	SK	2. Režim: Náladové osvetlenie	SK	3. Režim: Vypnuté
SL	Način osvetlitve	SL	Način 1: ambientna osvetlitev	SL	Način 2: razpoloženska osvetlitve	SL	Način 3: Izključeno
ES	Modo de luz	ES	Modo 1: usar Ambilight	ES	Modo 2: luz ambiental	ES	Modo 3: desactivada
SV	Ljusläge	SV	Läge 1: arbata med Ambilight	SV	Läge 2: Stämningbelysning (Mood Light)	SV	Läge 3: Av
TR	Işık modu	TR	Mod 1: Çevre ışığı ile çalışır	TR	Mod 2: Duygu ışığı	TR	Mod 3: Kapalı
UK	Режим підсвічування	UK	Режим 1: Робота з фоновим підсвічуванням	UK	Режим 2: Атмосферне підсвічування	UK	Режим 3: Вимк.
MS	Mod cahaya	MS	Mod 1: sensual dengan Ambilight	MS	Mod 2: Cahaya Mood	MS	Mod 3: Padam
ID	Mode lampu	ID	Mode 1: bekerja dengan Ambilight	ID	Mode 2: Lampu Mood	ID	Mode 3: Mati

-17-

**Mode 1**

Pairing with TV

-18-

EN	Pairing with TV (follow TV set up instruction)	EN	Pairing with TV (follow TV set up instruction)
SO	Bashkim me televizorin (ndiqni udhëzimet e konfigurimit në televizor)	SO	Bashkim me televizorin (ndiqni udhëzimet e konfigurimit në televizor)
AR	توصيل التلفاز مع التلفاز (تابع تعليمات إعداد التلفاز مع التلفاز)	AR	توصيل التلفاز مع التلفاز (تابع تعليمات إعداد التلفاز مع التلفاز)
BS	Uparivanje sa televizorom (pratite upute na televizoru)	BS	Uparivanje sa televizorom (pratite upute na televizoru)
BG	Сдвояване с ТВ (следвайте инструкциите за настройване на ТВ)	BG	Сдвояване с ТВ (следвайте инструкциите за настройване на ТВ)
HR	Uparivanje s televizijom (pratite upute za postavljanje televizije)	HR	Uparivanje s televizijom (pratite upute za postavljanje televizije)
CS	Připravení s TV (postupte podle pokynů k nastavení TV)	CS	Připravení s TV (postupte podle pokynů k nastavení TV)
DA	Parring med tv (følg tv-instruktionen)	DA	Parring med tv (følg tv-instruktionen)
NL	Koppelen met tv (volg instructies voor instellen van tv)	NL	Koppelen met tv (volg instructies voor instellen van tv)
ET	Teleriga sidumine (järgi teleri seadistusjuhiseid)	ET	Teleriga sidumine (järgi teleri seadistusjuhiseid)
FI	Parimuutos TV:n kanssa (noudata TV:n asennuksen ohjetta)	FI	Parimuutos TV:n kanssa (noudata TV:n asennuksen ohjetta)
FR	Jumelage avec le téléviseur (suivez les instructions de configuration du téléviseur)	FR	Jumelage avec le téléviseur (suivez les instructions de configuration du téléviseur)
DE	Koppeln mit TV (bitte den Einrichtungsanweisungen des TV-Geräts folgen)	DE	Koppeln mit TV (bitte den Einrichtungsanweisungen des TV-Geräts folgen)
EL	Σύνδεση με τηλεόραση (ακολουθήστε τις οδηγίες ρυθμίσεως τηλεόρασης)	EL	Σύνδεση με τηλεόραση (ακολουθήστε τις οδηγίες ρυθμίσεως τηλεόρασης)
HU	Párosítás a TV-vel (kövesse a TV beállítási aútításait)	HU	Párosítás a TV-vel (kövesse a TV beállítási aútításait)
IT	Abbinamento con la TV (seguire le istruzioni di configurazione della TV)	IT	Abbinamento con la TV (seguire le istruzioni di configurazione della TV)
KK	Теледизармен жұптастыру (теледизарды реттеу туралы нұсқауларды орындаңыз)	KK	Теледизармен жұптастыру (теледизарды реттеу туралы нұсқауларды орындаңыз)
LV	Savienošana arī ar TV (sekot TV iestatīšanas instrukcijai)	LV	Savienošana arī ar TV (sekot TV iestatīšanas instrukcijai)
LT	Siejimas su televizoriumi (pagal televizoriaus sąrankos instrukciją)	LT	Siejimas su televizoriumi (pagal televizoriaus sąrankos instrukciją)
ME	Sparivanje sa televizorom (slediti uputstva za postavljanje na televizor)	ME	Sparivanje sa televizorom (slediti uputstva za postavljanje na televizor)
NO	Sammenkobling med TV (følg TV-ens konfigurationsanvisninger)	NO	Sammenkobling med TV (følg TV-ens konfigurationsanvisninger)
PL	Parowanie z telewizorem (postępuj zgodnie z instrukcją konfiguracji telewizora)	PL	Parowanie z telewizorem (postępuj zgodnie z instrukcją konfiguracji telewizora)
PT	Emparelhar com a TV (seguir as instruções de instalação da TV)	PT	Emparelhar com a TV (seguir as instruções de instalação da TV)
RO	Asocieru cu TV (urma i instruc tiunile de configura re ale TV-ului)	RO	Asocieru cu TV (urma i instruc tiunile de configura re ale TV-ului)
RU	Сопрежение с телевизором (следуйте инструкциям по настройке телевизора)	RU	Сопрежение с телевизором (следуйте инструкциям по настройке телевизора)
SR	Uparivanje sa televizorom (pratite uputstva na televizoru)	SR	Uparivanje sa televizorom (pratite uputstva na televizoru)
SK	Párovanie s televízorom (postupujte podľa pokynov nastavenia televízora)	SK	Párovanie s televízorom (postupujte podľa pokynov nastavenia televízora)
SL	Seznajanje s TV sprejemnikom (navodila za sledenje TV)	SL	Seznajanje s TV sprejemnikom (navodila za sledenje TV)
ES	Emparejar con el televisor (sigue las instrucciones de configuración del televisor)	ES	Emparejar con el televisor (sigue las instrucciones de configuración del televisor)
SV	Para ihop med TV (Följ instruktionerna för TV-installering)	SV	Para ihop med TV (Följ instruktionerna för TV-installering)
TR	TV ile eşleştirme (TV kurulum talimatlarını takipedin)	TR	TV ile eşleştirme (TV kurulum talimatlarını takipedin)
UK	З'єднання в пару з телевізором (дотримуйтеся інструкцій телевізора)	UK	З'єднання в пару з телевізором (дотримуйтеся інструкцій телевізора)
MS	Ganding dengan TV (ikut arahan penyediaan TV)	MS	Ganding dengan TV (ikut arahan penyediaan TV)
ID	Menyambungkan dengan TV (ikuti petunjuk pengaturan TV)	ID	Menyambungkan dengan TV (ikuti petunjuk pengaturan TV)

-19-

**Mode 1**

Follow TV

Follow Music

-20-

EN	Follow TV	EN	Follow TV	EN	Follow TV	EN	Follow TV
SO	Ndiq televizorin	SO	Ndiq televizorin	SO	Ndiq televizorin	SO	Ndiq televizorin
AR	تتابع التلفاز	AR	تتابع التلفاز	AR	تتابع التلفاز	AR	تتابع التلفاز
BS	Pratite na televizoru	BS	Pratite na televizoru	BS	Pratite na televizoru	BS	Pratite na televizoru
BG	Следване на ТВ	BG	Следване на ТВ	BG	Следване на ТВ	BG	Следване на ТВ
HR	Prati TV	HR	Prati TV	HR	Prati TV	HR	Prati TV
CS	Podle TV	CS	Podle TV	CS	Podle TV	CS	Podle TV
DA	Følg TV	DA	Følg TV	DA	Følg TV	DA	Følg TV
NL	Volg TV	NL	Volg TV	NL	Volg TV	NL	Volg TV
ET	Jälg telerit	ET	Jälg telerit	ET	Jälg telerit	ET	Jälg telerit
FI	Seuraa TV:tä	FI	Seuraa TV:tä	FI	Seuraa TV:tä	FI	Seuraa TV:tä
FR	Suivre la télévision	FR	Suivre la télévision	FR	Suivre la télévision	FR	Suivre la télévision
DE	TV folgen	DE	TV folgen	DE	TV folgen	DE	TV folgen
EL	Ακολουθώ τηλεόραση	EL	Ακολουθώ τηλεόραση	EL	Ακολουθώ τηλεόραση	EL	Ακολουθώ τηλεόραση
HU	TV követése	HU	TV követése	HU	TV követése	HU	TV követése
IT	Follow TV	IT	Follow TV	IT	Follow TV	IT	Follow TV
KK	Теледизарды бақылау	KK	Теледизарды бақылау	KK	Теледизарды бақылау	KK	Теледизарды бақылау
LV	Sekot TV	LV	Sekot TV	LV	Sekot TV	LV	Sekot TV
LT	Sekti televizorią	LT	Sekti televizorią	LT	Sekti televizorią	LT	Sekti televizorią
ME	Sledi televizoriju	ME	Sledi televizoriju	ME	Sledi televizoriju	ME	Sledi televizoriju
NO	Følg TV	NO	Følg TV	NO	Følg TV	NO	Følg TV
PL	Sledź telewizor	PL	Sledź telewizor	PL	Sledź telewizor	PL	Sledź telewizor
PT	Seguir a TV	PT	Seguir a TV	PT	Seguir a TV	PT	Seguir a TV
RO	Urmărire TV	RO	Urmărire TV	RO	Urmărire TV	RO	Urmărire TV
RU	В такт телевизору	RU	В такт телевизору	RU	В такт телевизору	RU	В такт телевизору
SR	Pratite na televizoru	SR	Pratite na televizoru	SR	Pratite na televizoru	SR	Pratite na televizoru
SK	Podľa televízora	SK	Podľa televízora	SK	Podľa televízora	SK	Podľa televízora
SL	Sledi TV sprejemniku	SL	Sledi TV sprejemniku	SL	Sledi TV sprejemniku	SL	Sledi TV sprejemniku
ES	Seguir televisor	ES	Seguir televisor	ES	Seguir televisor	ES	Seguir televisor
SV	Följ TV	SV	Följ TV	SV	Följ TV	SV	Följ TV
TR	TV'yi takip et	TR	TV'yi takip et	TR	TV'yi takip et	TR	TV'yi takip et
UK	Інструкуї телевізора	UK	Інструкуї телевізора	UK	Інструкуї телевізора	UK	Інструкуї телевізора
MS	Mengikut TV	MS	Mengikut TV	MS	Mengikut TV	MS	Mengikut TV
ID	Ikuti TV	ID	Ikuti TV	ID	Ikuti TV	ID	Ikuti TV

-21-

**Change color**

- Press and once to select next color

Warm White   Orange  
Hot Lava   Lemon  
Deep Water   Lavender  
Green Nature

-22-

**Change brightness**

- Press and once.

- Press and once.

-24-

EN	Change color	EN	Change brightness	EN	Change brightness
SO	Ndiyso ngýreñ	SO	Ndiyso ndiricim	SO	Ndiyso ndiricim
AR	تغير اللون	AR	تغير درجة السطوع	AR	تغير درجة السطوع
BS	Promijeniti boju	BS	Promijeniti osvijetljenje	BS	Promijeniti osvijetljenje
BG	Смена на цвета	BG	Промена на яркостта	BG	Промена на яркостта
HR	Promijeniti boju	HR	Promjena svjetline	HR	Promjena svjetline
CS	Změnit barvu	CS	Změnit jas	CS	Změnit jas
DA	Skift farve	DA	Ændre lysstyrke	DA	Ændre lysstyrke
NL	Verander kleur	NL	Verander de helderheid	NL	Verander de helderheid
ET	Muuda värvi	ET	Muuda eredust	ET	Muuda eredust
FI	Vaihda väriä	FI	Vaihda kirkkautta	FI	Vaihda kirkkautta
FR	Changer de couleur	FR	Régler la luminosité	FR	Régler la luminosité
DE	Farbe wechseln	DE	Heiligkeit ändern	DE	Heiligkeit ändern
EL	Αλλάξη χρώματος	EL	Αλλάξη φωτεινότητας	EL	Αλλάξη φωτεινότητας
HU	Szín megváltoztatása	HU	Fényerő módosítása	HU	Fényerő módosítása
IT	Cambia colore	IT	Cambia la luminosità	IT	Cambia la luminosità
KK	Түсті өзгерту	KK	Жарықты өзгерту	KK	Жарықты өзгерту
LV	Mainīt krāsu	LV	Mainīt spilgtumu	LV	Mainīt spilgtumu
LT	Keisti spalvą	LT	Keisti ryškumą	LT	Keisti ryškumą
ME	Смени боја	ME	Смени осветленост	ME	Смени осветленост
NO	Promijenite boju	NO	Promijeni osvijetljenje	NO	Promijeni osvijetljenje
PL	Bytt färg	PL	Zmień jasność	PL	Zmień jasność
PT	Mudar de cor	PT	Alterar luminosidade	PT	Alterar luminosidade
RO	Modificarea culoare	RO	Modificarea luminozitatei	RO	Modificarea luminozitatei
RU	Изменить цвет	RU	Изменить яркость	RU	Изменить яркость
SR	Promenite boju	SR	Promieniti osvetljenje	SR	Promieniti osvetljenje
SK	Zmenit farbu	SK	Zmenit jas	SK	Zmenit jas
SL	Spremeni barvo	SL	Spremeni svetlost	SL	Spremeni svetlost
ES	Cambiar color	ES	Cambiar brillo	ES	Cambiar brillo
SV	Ändra färg	SV	Ändra ljusstyrka	SV	Ändra ljusstyrka
TR	Renği değiştir	TR	Parlaklığı değiştir	TR	Parlaklığı değiştir
UK	Змінити колір	UK	Змінити яскравість	UK	Змінити яскравість
MS	Mengubah warna	MS	Mengubah kecerahan	MS	Mengubah kecerahan
ID	Ubah warna	ID	Ubah kecerahan	ID	Ubah kecerahan

-25-

**Bluetooth**

-26-

**MPS**

-28-

**Warnings**

- Do not touch the screen with sharp objects.
- Do not use harsh cleaning agents.
- Do not use liquid or aerosol cleaning products.
- Do not use high pressure water.
- Do not use fire or heat.
- Do not use steam cleaning.

-31-